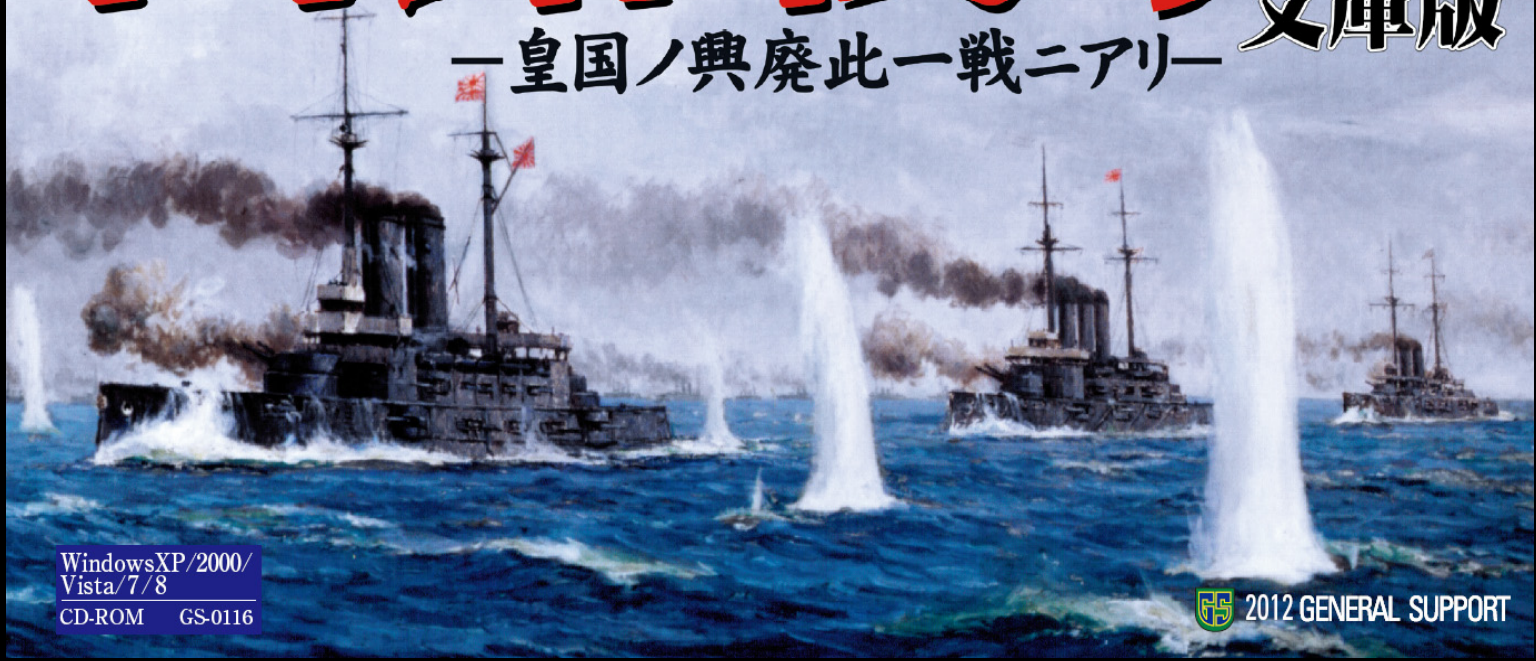


戦略SLG

日露戦争

文庫版

— 皇国ノ興廢此一戦ニアリ —



WindowsXP/2000/
Vista/7/8
CD-ROM GS-0116

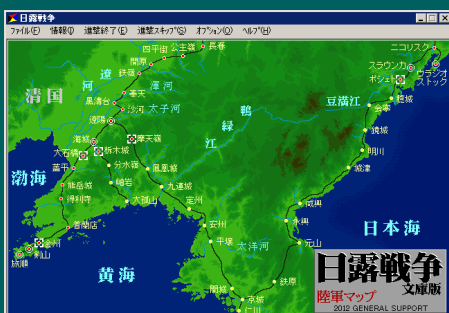
2012 GENERAL SUPPORT

今、明治が燃える!!

明治維新によってアジア初の近代改革を成し遂げた東洋の小国「日本」と西洋列強の大帝国「ロシア」が激突した20世紀初頭の大戦争を国家規模でシミュレート。

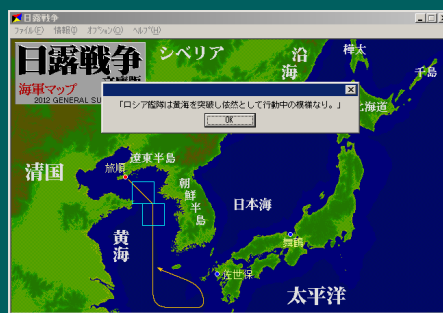
『日露戦争』は1904年2月の日露開戦から翌年夏のポーツマス講和会議までをシミュレートした戦略ゲームです。プレイヤーは日本陸海軍を指揮し、仁川、旅順、遼陽、奉天、ウラジオストックなど中国大陸、朝鮮半島、沿海州に於ける陸戦や日本海、黄海、東シナ海、太平洋での海戦、更に国際社会を舞台にした外交戦で西洋列強の雄、ロシア帝国と戦いを繰り広げます。

ゲーム中で日本陸軍は史実通りに仁川や大孤山へ上陸し旅順、遼陽、奉天を目指して進撃していきますが、プレイヤーの作戦次第では史実とは異なる展開となり、実際には行われなかったウラジオストック攻略作戦や旅順の早期攻略、長春への北進なども実施可能となります。日本海軍は旅順港閉塞作戦やウラジオ艦隊覆滅、陸軍部隊の海上輸送などを行いつつ戦力を整備し、バルチック艦隊との決戦に備えます。



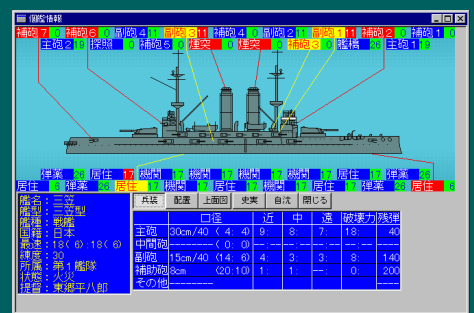
【陸軍マップ】

仁川、旅順、奉天、長春、ウラジオストックまで網羅した広大なマップ上で日露の陸軍が激突します。



【海軍マップ】

海軍部隊は舞鶴と佐世保を拠点とし、ロシア艦隊に対する迎撃や陸軍部隊の輸送に活躍します。



【艦船データ画面】

艦船は主砲や副砲、機関区などのブロックで構成され、ブロックごとの装甲厚の違いも再現しています。

国家の総力を挙げた日露の戦いを詳細なルールと緻密なデータで再現

ゲーム中で日本陸軍は史実通りに仁川や大孤山へ上陸し旅順、遼陽、奉天を目指して進撃していきますが、プレイヤーの作戦次第では史実とは異なる展開となり、実際には行われなかったウラジオストック攻略作戦や旅順の早期攻略、長春への北進なども実施可能となります。日本海軍は旅順港閉塞作戦やウラジオ艦隊覆滅、陸軍部隊の海上輸送などを行いつつ戦力を整備し、バルチック艦隊との決戦に備えます。

しかしこうして得た勝利も外交で失敗すれば元も子も無くなります。

本ゲームでは日露両国を取り巻く英、仏、独、米、伊など諸列強の動向やロシアの国内事情などがゲーム中において大きな影響を及ぼし、外交による解決を以てはじめて戦争は終結を迎えるのです。

このゲームの特色はまさに「陸戦、海戦、外交の3要素のバランスをいかに取るか」にあると言えるでしょう。

他にも国内での部隊動員、指揮官の人事、内債や外債による戦費調達、明石大佐の対露謀略などもルール化されており、作戦指揮のみならず戦争指導そのものがプレイヤーの判断に委ねられます。

また本ゲームの特徴はグローバルな視点での国家戦略ではありません。

陸軍部隊は重砲、野砲、山砲などの火砲が1門単位、歩兵、騎兵、工兵などの兵士が1名単位でデータ化されているばかりでなく、歩兵は現役歩兵と後備歩兵に分類されており日露両国の動員能力差を忠実に再現しています。

戦闘においても騎兵突撃や夜襲、工兵による架橋や陣地設営、損害による士気低下などもルール化しています。

艦船は『激闘！ソロモン海戦史』の流れをくむブロック構造や砲塔独立射界システムを採用。主砲、副砲、中間砲、補助砲、魚雷発射管などの各兵装ブロックは砲塔1基単位でデータ化され、各兵装の射界や破壊力などを忠実に再現しています。

ゲーム登場する艦船は「三笠」や「チェザレウィッチ」などの戦艦をはじめ装甲巡洋艦、巡洋艦、敷設艦、駆逐艦、水雷艇、商船など60クラスが1隻単位で登場します。

加えて英国戦艦スイフトシャーやフランス装甲巡洋艦グローリーなどの外国艦購入もルール化しており実際には使われなかった艦船を登場させることも可能です。

人物は「大山巖」、「東郷平八郎」は言うに及ばず、軍司令官、参謀長、師団長、旅団長、提督、閣僚など120人以上が登場。各人物の階級や指揮能力などが詳細にデータ化されており、「もしも旅順攻略の指揮官が乃木将軍でなかったら？」など歴史のIfをゲーム上で再現することが可能です。

シナリオは日露戦争の全般を再現するキャンペーンシナリオ及び戦争の一局を再現するショートシナリオの計5本を収録しています。

本商品は弊社が1999年に発売した『日露戦争』の最新アップデートバージョンと統一のもので、解説書、兵器図鑑、マップがPDF化されています。

キャンペーンを含む5本のシナリオを収録

シナリオ1『日本海大海戦』

連合艦隊VSバルチック艦隊の決戦を再現するショートシナリオ。

シナリオ2『奉天入城』

満州における日露陸軍最大の戦いを再現するショートシナリオ。

シナリオ3『203高地』

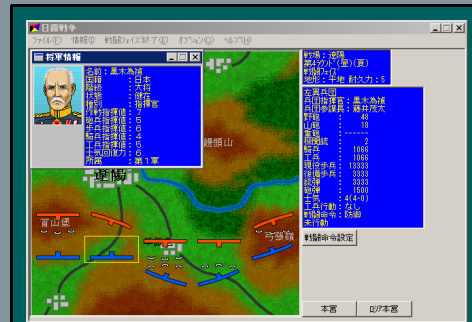
第3軍による旅順攻略戦のハイライトを再現するショートシナリオ。

シナリオ4『運命の8月』

黄海海戦、蔚山沖海戦、遼陽海会戦、旅順攻撃を再現するショートシナリオ。

シナリオ5『日露大決戦』

日露戦争の開戦から終戦までを再現するキャンペーンシナリオ。



【陸戦画面】

陸戦では5個の兵団に歩兵や騎兵、野砲などの戦力を配置し、敵兵団と一進一退の攻防を繰り返します。指揮官は兵科ごとに指揮能力を持ち、優秀な指揮官に率いられた兵団は兵力以上の能力を発揮します。



【海戦画面】

海戦では艦船1隻ごとに針路や速力、攻撃目標を指定して敵艦隊と戦います。武装ごとの発射可能方向、砲弾の貫徹力や破壊力、機雷敷設や装甲板の脱落なども詳細にデータ化しています。

■対応OS: 日本語版Windows2000/XP/Vista/7/8

■CPU: Pentium III 800MHz以上
(Pentium4_1.0GHz以上推奨)

■メモリ: 96MB以上(128MB以上推奨)

■HDD: 100MB以上の空き容量が必要
(セーブデータ含まず)

■ディスプレイ: 640×480以上 Full Color

■ドライブ: 2倍速以上のCD/DVD-ROMドライブ

■サウンド: GM規格対応のMIDIデータを再生可能な音源
(BGMなしでもプレイ可)

■その他: マウスが必要

全ての環境での動作を保証するものではありません。
エミュレータ環境および仮想ドライブは動作保証外です。

マニュアル(PDF形式)を見るためにはAdobe社の「Adobe Reader」がPCIにインストールされている必要があります。
インストールされていない場合はAdobe社のホームページでダウンロード(無料)できますのでインストールして下さい。

株式会社ジェネラル・サポート

2012 GENERAL SUPPORT Corporation

〒144-0032 東京都大田区北糞谷2-15-25
東栄ビル202 TEL 03-5705-8932
<http://www.general-support.co.jp/>

2012年12月21日(金)発売 税別価格3,000円
(税込価格3,150円)